

# OPTO



Store managers for Tallmart

TESSA TURNER

TESSA.TURNER@NEWLINE-HR.COM



**OPTO** (19-04-2017)

+ Scorerapport

# INTRODUKTION

Denne rapport er genereret på baggrund af svarene fra en eller flere tests, der er udviklet af Master™. Rapporten indeholder ikke oplysninger fra opfølgende samtaler eller andre kilder.

## OM TESTEN

OPTO er en personlighedstest, som måler 8 personlighedsdimensioner, der er essentielle i forhold til adfærd og præstation på jobbet. Hver enkelt Dimension består af to eller tre underliggende Aspekter. Dimensionerne og Aspekterne er karaktertræk, som personer udviser i større eller mindre grad, og som i sig selv er hverken positive eller negative.

Hver enkelt Dimension og hvert enkelt Aspekt beskriver hyppigheden eller intensiteten af en persons følelser, tanker eller adfærd i forhold til andre mennesker. Det er karaktertræk, som findes på et kontinuum, mere end det er egenskaber, som en person har eller ikke har.

Kvaliteten af OPTO er veldokumenteret og opfylder internationale standarder for testkvalitet.

## SCORER

Testresultaterne visualiseres ved hjælp af en intuitiv skala fra 1 til 10, med 10 som den højeste værdi. Skalaen omtales almindeligvis som en STEN-skala.



## NORMGRUPPE

Scorer i denne rapport udfærdiges ved at sammenligne svarene i testene med en repræsentativ gruppe af testpersoner, der omtales som en normgruppe. Det giver mulighed for præcis og praktisk forståelse af scorene.

Ved at tage højde for alder, køn, uddannelse, branche og lederniveau er normen repræsentativ for den gruppe, som den certificerede testbruger har valgt.

Valgte norm: **Danish norm**

## SPOTLIGHT

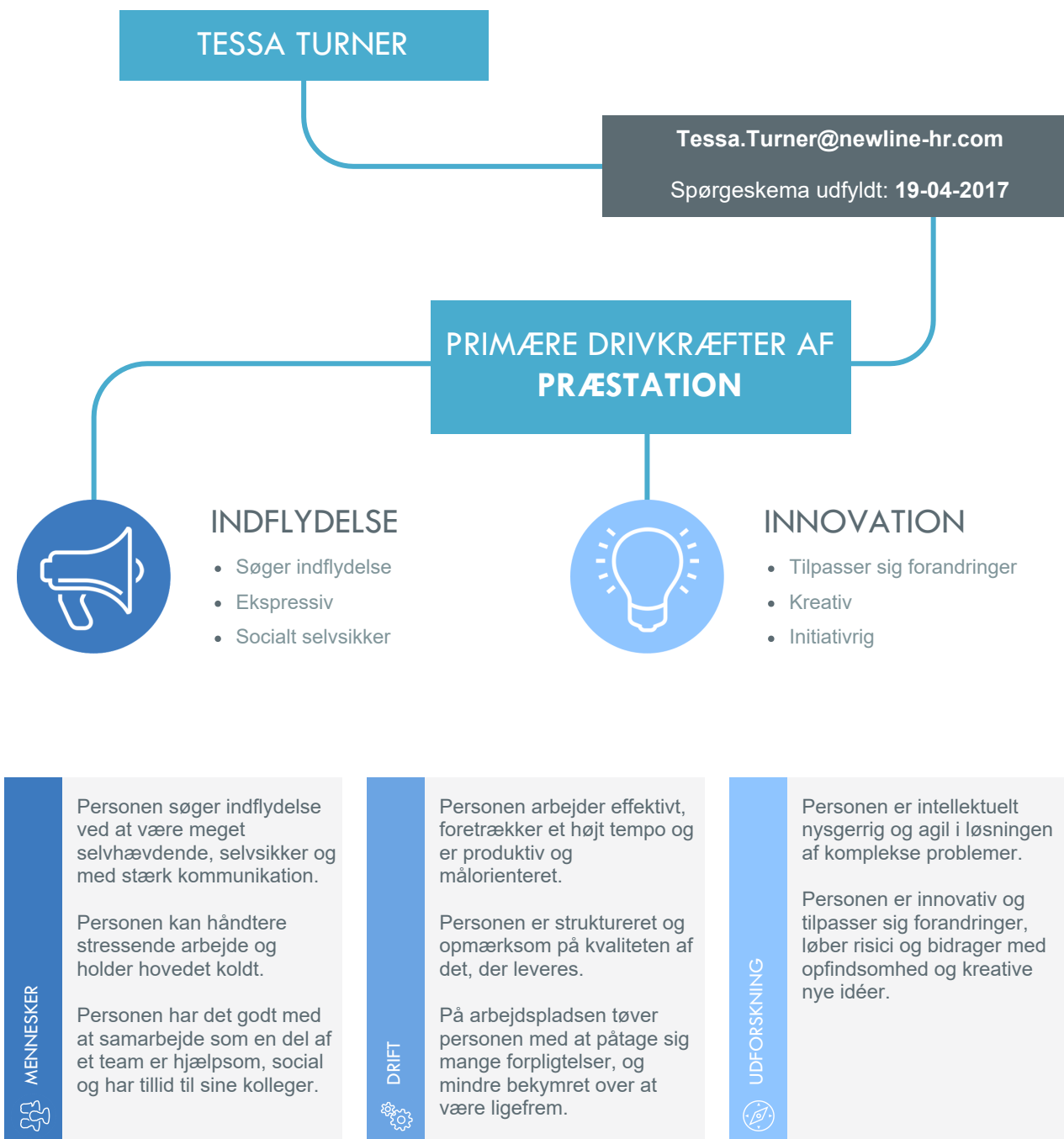
I denne rapport illustrerer en Spotlight-grafik forslag til yderligere udforskning.

Spotlight-teknologi afdækker, om respondenter konsekvent opjusterer lave scorer eller nedjusterer høje scorer, når vedkommende bliver bedt om at overveje sine svar på en mere bevidst og grundig måde.

Antallet af Spotlights i rapporten er ikke fast. I gennemsnit vil hver rapport indeholde 2-3 spotlights.



# OVERSIGT



Når Aspektscoreer varierer kan dele af resumeet være for generelt. Læs betydningen af scorerne på de følgende sider for flere detaljer.



## SCORER



### INDFLYDELSE

Indflydelse er sammensat af Aspekterne selvhævdelse, kommunikation og selvtilid.

SCORE



BETYDNING

- Tager automatisk styringen
- Ved hvordan man vinder andres opmærksomhed
- Føler sig meget tryk i sociale situationer



### ROBUSTHED

Robusthed er sammensat af Aspekterne stabilitet og stresshåndtering.

SCORE



BETYDNING

- Holder hovedet koldt
- Bevarer altid roen under pres
- Kan håndtere meget stressende arbejde



### SAMARBEJDE

Samarbejde er sammensat af Aspekterne altruisme, networking og tillid.

SCORE



BETYDNING

- Er til rådighed for kolleger, hvis det er nødvendigt
- Er udadvendt og social
- Mener tillid er noget, man skal gøre sig fortjent til



## EFFEKTIVITET

Effektivitet er sammensat af Aspekterne drive, målorientering og produktivitet.

SCORE



BETYDNING

- Trives med et højt tempo
- Er fast besluttet på at nå opstillede mål
- Er selvdisciplineret på arbejdet



## LEVERING

Levering er sammensat af Aspekterne struktur og kvalitetssikring.

SCORE



BETYDNING

- Foretrækker orden på arbejdspladsen
- Er meget opmærksom på detaljer
- Stræber efter perfektion



## EFTERLEVELSE

Efterlevelse er sammensat af Aspekterne pligtopfyldenhed og oprigtighed.

SCORE



BETYDNING

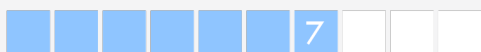
- Er ikke særligt samvittighedsfuld
- Er mindre oprigtig i visse situationer
- Er ikke altid ligefrem



## AGILITET

Agilitet er sammensat af Aspekterne intellekt og problemløsning.

### SCORE



### BETYDNING

- Opsøger aktivt ny viden
- Arbejder gerne med kompleksitet
- Har høj tiltro til sin egen evne til at lære hurtigt



#### PROBLEMLØSNING

Mindre af denne egenskab er forventet i visse sammenhænge. Udforsk.



## INNOVATION

Innovation er sammensat af Aspekterne tilpasningsevne, opfindsomhed og risikovillighed.

### SCORE



### BETYDNING

- Tilpasser sig meget nemt til nye situationer
- Udfordrer konstant status quo
- Tager kun chancer, når det er nødvendigt



#### TILPASNINGSEVNE

Mindre af denne egenskab er forventet i visse sammenhænge. Udforsk.



#### OPFINDSOMHED

Mindre af denne egenskab er forventet i visse sammenhænge. Udforsk.

### RESPONDENTENS RETTIGHEDER

Respondenten har ret til at få feedback vedrørende resultatet af de gennemførte tests. Det kan enten være i form af en skriftlig rapport eller en personlig samtale. Master™ anbefaler på det kraftigste, at respondenter informeres om formålet med testen, herunder hvordan resultatet vil blive anvendt.

Kontakt venligst testadministratoren i tilfælde af spørgsmål vedrørende denne rapport. Navnet på testadministratoren står i starten af rapporten.