

# OPTO

---

Store managers for Tallmart

TESSA TURNER

TESSA.TURNER@NEWLINE-HR.COM



**OPTO** (19-04-2017)

+ Udvidet scorerapport

# INTRODUKTION

Denne rapport er genereret på baggrund af svarene fra en eller flere tests, der er udviklet af Master™. Rapporten indeholder ikke oplysninger fra opfølgende samtaler eller andre kilder.

## OM TESTEN

OPTO er en personlighedstest, som måler 8 personlighedsdimensioner, der er essentielle i forhold til adfærd og præstation på jobbet. Hver enkelt Dimension består af to eller tre underliggende Aspekter. Dimensionerne og Aspekterne er karaktertræk, som personer udviser i større eller mindre grad, og som i sig selv er hverken positive eller negative.

Hver enkelt Dimension og hvert enkelt Aspekt beskriver hyppigheden eller intensiteten af en persons følelser, tanker eller adfærd i forhold til andre mennesker. Det er karaktertræk, som findes på et kontinuum, mere end det er egenskaber, som en person har eller ikke har.

Kvaliteten af OPTO er veldokumenteret og opfylder internationale standarder for testkvalitet.

## SCORER

Testresultaterne visualiseres ved hjælp af en intuitiv skala fra 1 til 10, med 10 som den højeste værdi. Skalaen omtales almindeligvis som en STEN-skala.



## NORMGRUPPE

Scorer i denne rapport udfærdiges ved at sammenligne svarene i testene med en repræsentativ gruppe af testpersoner, der omtales som en normgruppe. Det giver mulighed for præcis og praktisk forståelse af scorene.

Ved at tage højde for alder, køn, uddannelse, branche og lederniveau er normen repræsentativ for den gruppe, som den certificerede testbruger har valgt.

Valgte norm: **Danish norm**

## SPOTLIGHT

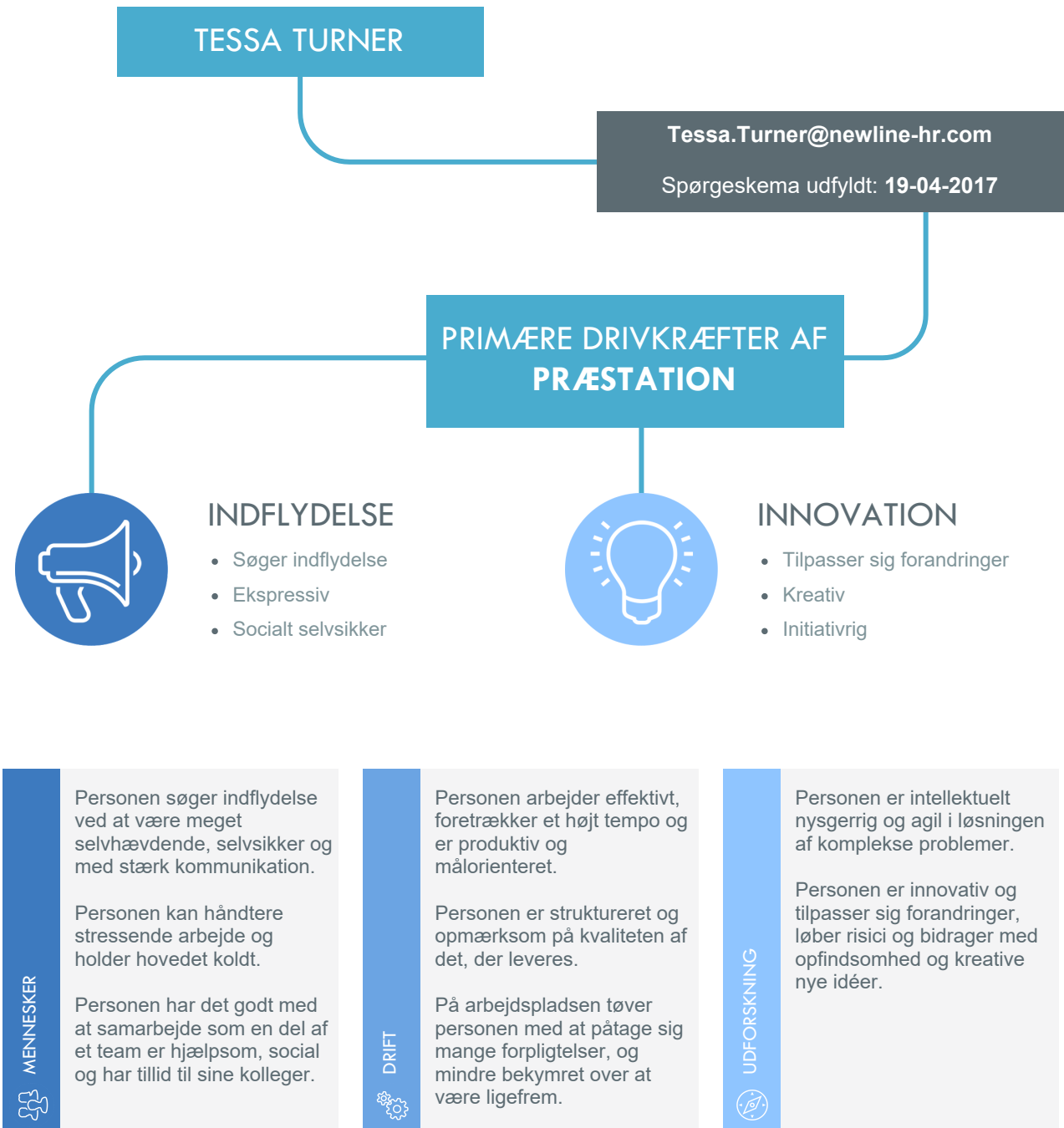
I denne rapport illustrerer en Spotlight-grafik forslag til yderligere udforskning.

Spotlight-teknologi afdækker, om respondenter konsekvent opjusterer lave scorer eller nedjusterer høje scorer, når vedkommende bliver bedt om at overveje sine svar på en mere bevidst og grundig måde.

Antallet af Spotlights i rapporten er ikke fast. I gennemsnit vil hver rapport indeholde 2-3 spotlights.



# OVERSIGT



Når Aspektscoreer varierer kan dele af resumeet være for generelt. Læs betydningen af scorerne på de følgende sider for flere detaljer.

# SCORER



INDELYDELSE

## SELVHÆVDELSE

Selvhævdelse måler, i hvor høj grad man tager styringen.

SCORE



BETYDNING

- Tager automatisk styringen
- Stræber efter at påvirke beslutninger
- Er meget overbevisende

## KOMMUNIKATION

Kommunikation måler, i hvor høj grad man er ekspressiv.

SCORE



BETYDNING

- Ved hvordan man vinder andres opmærksomhed
- Opsøger aktivt samtale med andre
- Kan snakke med alle

## SELVTILLID

Selvtillid måler, i hvor høj grad man er selvsikker.

SCORE



BETYDNING

- Føler sig meget tryk i sociale situationer
- Nyder at være centrum for alles opmærksomhed
- Har nemt ved at håndtere at blive kritiseret offentligt



## STABILITET

Stabilitet måler, i hvor høj grad man bevarer fatningen.

### SCORE



### BETYDNING

- Holder hovedet koldt
- Kontrollerer sine følelser på arbejdspladsen
- Viser ikke frustration åbenlyst

## STRESSHÅNDTERING

Stresshåndtering måler, hvordan man håndterer et højt stressniveau.

### SCORE



### BETYDNING

- Bevarer altid roen under pres
- Kan håndtere meget stressende arbejde
- Udviser mental robusthed i stressede situationer



## ALTRUISME

Altruisme måler, i hvor høj grad man er støttende.

SCORE



BETYDNING

- Er til rådighed for kolleger, hvis det er nødvendigt
- Involverer sig sjældent i andres problemer
- Føler ikke ansvar for, om andre føler sig godt tilpas

## NETWORKING

Networking måler, hvordan man udvikler sine relationer.

SCORE



BETYDNING

- Er udadvendt og social
- Foretrækker at arbejde som en del af et team
- Søger aktivt andres selskab

## TILLID

Tillid måler troen på, at andre er ærlige.

SCORE



BETYDNING

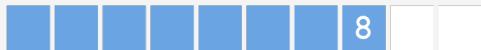
- Mener tillid er noget, man skal gøre sig fortjent til
- Er skeptisk over for andre
- Kan være på vagt over for andre



## DRIVE

Drive måler, hvor opsat man er på at sikre fremdrift.

SCORE



BETYDNING

- Trives med et højt tempo
- Er meget energisk
- Gennemtvinger fremdrift

## MÅLORIENTERING

Målorientering måler, hvor fokuseret man er på at opnå resultater.

SCORE



BETYDNING

- Er fast besluttet på at nå opstillede mål
- Er ambitiøs
- Har tillid til egen evne til at lykkes

## PRODUKTIVITET

Produktivitet måler omhu og selvdisciplin.

SCORE



BETYDNING

- Er selvdisciplineret på arbejdet
- Følger opgaver til dørs
- Begynder straks på opgaver



## STRUKTUR

Struktur måler, i hvor høj grad man er organiseret.

SCORE



BETYDNING

- Foretrækker orden på arbejdspladsen
- Stræber efter at arbejde systematisk
- Følger retningslinjerne

## KVALITETSSIKRING

Kvalitetssikring måler grundighed og opmærksomhed på detaljer.

SCORE



BETYDNING

- Er meget opmærksom på detaljer
- Stræber efter perfektion
- Er grundig





## PLIGTOPFYLDENHED

Pligtopfyldenhed måler, i hvor høj grad man gør det, der forventes.

SCORE



BETYDNING

- Er ikke særligt samvittighedsfuld
- Er nødt til at være opmærksom på at forblive fokuseret på arbejdet
- Er tilbageholdende med at påtage sig mange forpligtelser

## OPRIGTIGHED

Oprigtighed måler, i hvilken grad man er ægte og ærlig.

SCORE



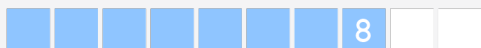
BETYDNING

- Er mindre oprigtig i visse situationer
- Er ikke altid ligefrem
- Sætter ikke en ære i at være autentisk

## INTELLEKT

Intellekt måler, hvor åben man er over for ny viden.

### SCORE



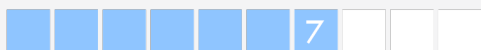
### BETYDNING

- Opsøger aktivt ny viden
- Er intellektuelt nysgerrig
- Stræber altid efter en dybere forståelse

## PROBLEMLØSNING

Problemløsning måler troen på egen evne til at arbejde med kompleksitet.

### SCORE



### BETYDNING

- Arbejder gerne med kompleksitet
- Har høj tiltro til sin egen evne til at lære hurtigt
- Kan godt lide at skulle løse komplicerede problemer



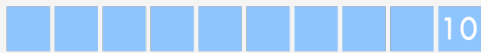
Mindre af denne egenskab er forventet i visse sammenhænge. Udforsk.



## TILPASNINGSEVNE

Tilpasningsevne måler tilpasning til forandringer.

### SCORE



### BETYDNING

- Tilpasser sig meget nemt til nye situationer
- Er altid åben for nye oplevelser
- Er begejstret for forandring

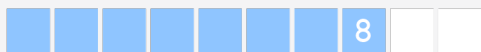


Mindre af denne egenskab er forventet i visse sammenhænge. Udforsk.

## OPFINDSOMHED

Opfindsomhed måler, i hvor høj grad man har originale idéer.

### SCORE



### BETYDNING

- Udfordrer konstant status quo
- Er fuld af nye idéer
- Er meget kreativ



Mindre af denne egenskab er forventet i visse sammenhænge. Udforsk.

## RISIKOVILLIGHED

Risikovillighed måler villighed til at være entreprenant.

### SCORE



### BETYDNING

- Tager kun chancer, når det er nødvendigt
- Tager sjældent chancer
- Er forsigtig med ikke at være dumdrstig

### RESPONDENTENS RETTIGHEDER

Respondenten har ret til at få feedback vedrørende resultatet af de gennemførte tests. Det kan enten være i form af en skriftlig rapport eller en personlig samtale. Master™ anbefaler på det kraftigste, at respondenter informeres om formålet med testen, herunder hvordan resultatet vil blive anvendt.

Kontakt venligst testadministratoren i tilfælde af spørgsmål vedrørende denne rapport. Navnet på testadministratoren står i starten af rapporten.